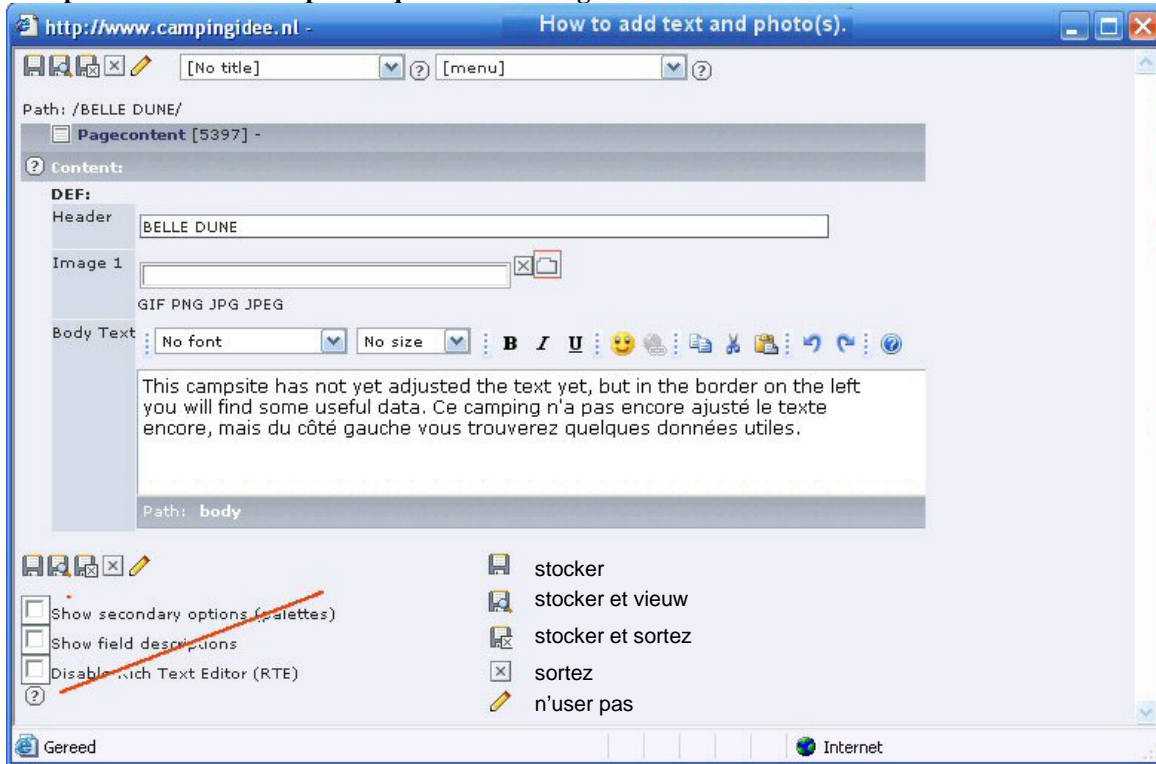
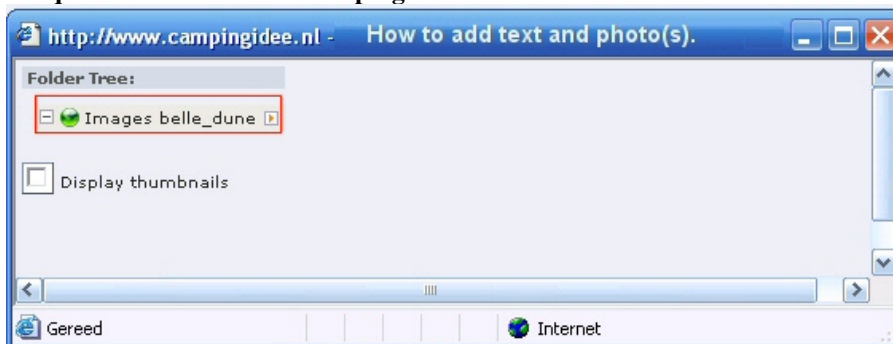


- A- Ajouter votre camping et vous recevrez un nom et un mot de passe.
- B- Identifiez-vous et vous arrivez à cette page : "**changez votre information**".
Si non, cliquez encore une fois 'identifiez-vous'.
- C- à cette page vous cliquez sur une langue-lien et arrivez à la page ci-dessous

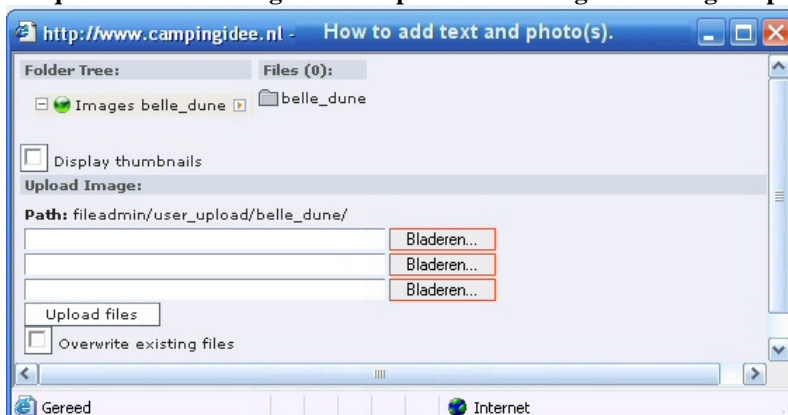
1 - Complétez votre texte et après cliquez l'icône 'rouge'.



2 - Cliquez sur votre nom de camping.



3 - Cliquez le bouton 'rouge' et vous pouvez télécharger des images à partir de votre ordinateur.

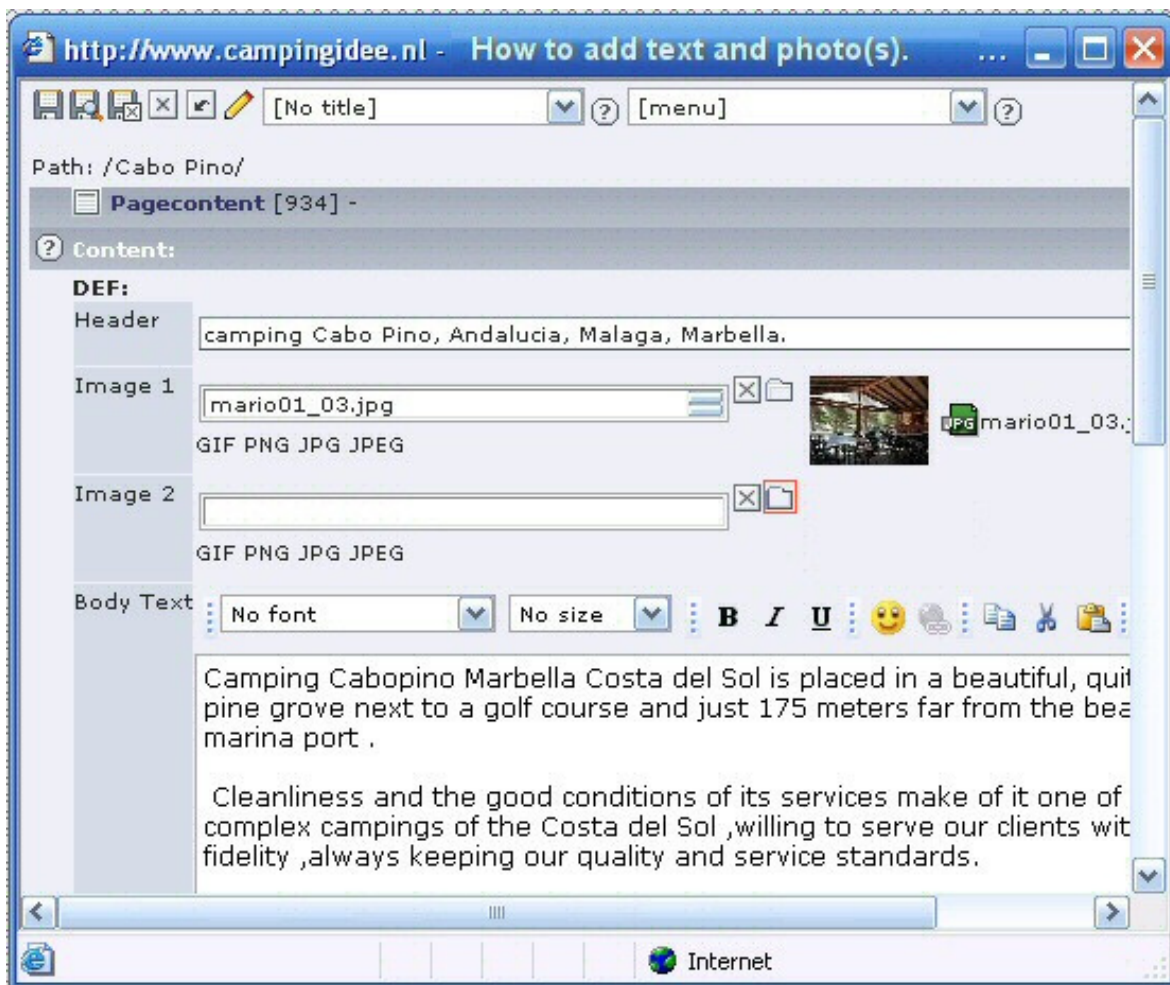


4 – L'image est téléchargée. Cliquez maintenant l'image.



5 Après avoir cliqué l'image, vous revenez à la première page.

Si vous avez le paquet B ou C vous pouvez ajouter plus d'images. Cliquez l'icône 'rouge'.



6 – paquet B/C: Après avoir cliqué l'icône rouge vous voyez cette page.

Cliquez sur la deuxième image et vous revenez à la première page encore !

