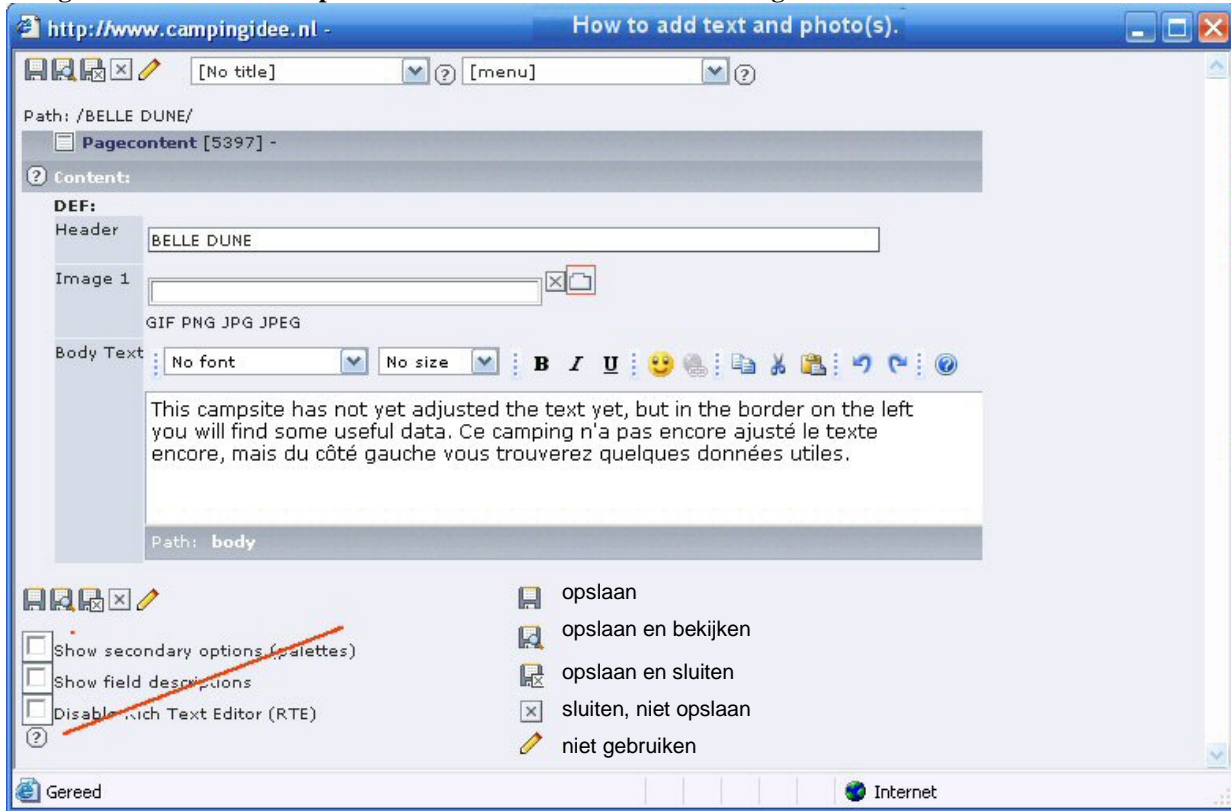
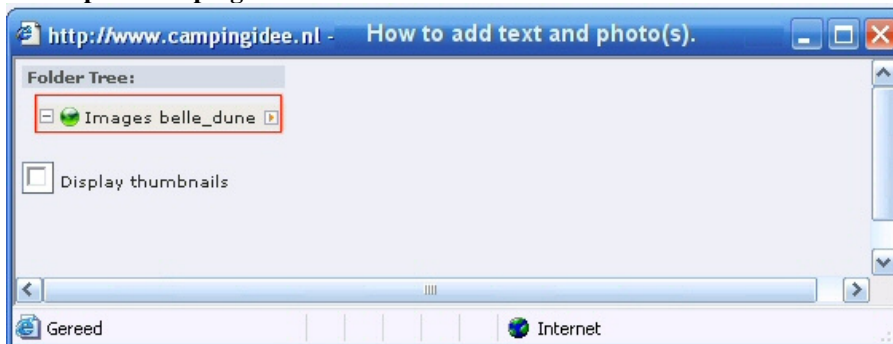


- A- U meld zich aan en U ontvangt direct daarna een wachtwoord en login-naam.
 B- Hiermee logt u in en komt op de pagina: “**Bewerken van uw campinggegevens**”
 Indien niet klik dan nogmaals op “inloggen campings”
 C- Klik nu op een taal-link en U komt op onderstaande pagina:

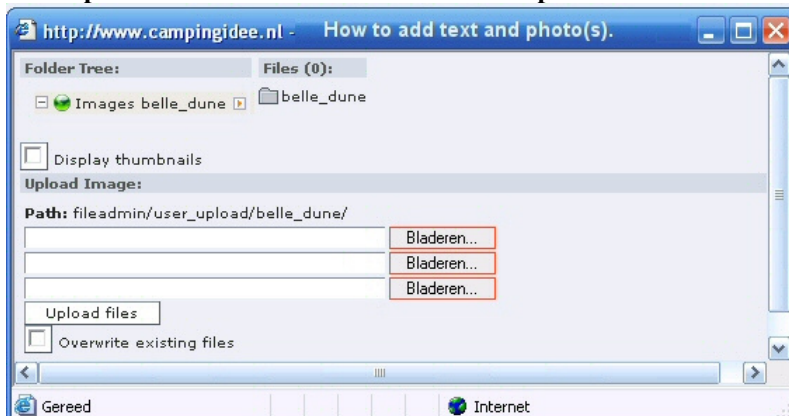
1 – Voeg uw tekst toe en klik op het ‘rode’ icoon om een foto toe te voegen.



2 – Klik op uw campingnaam.



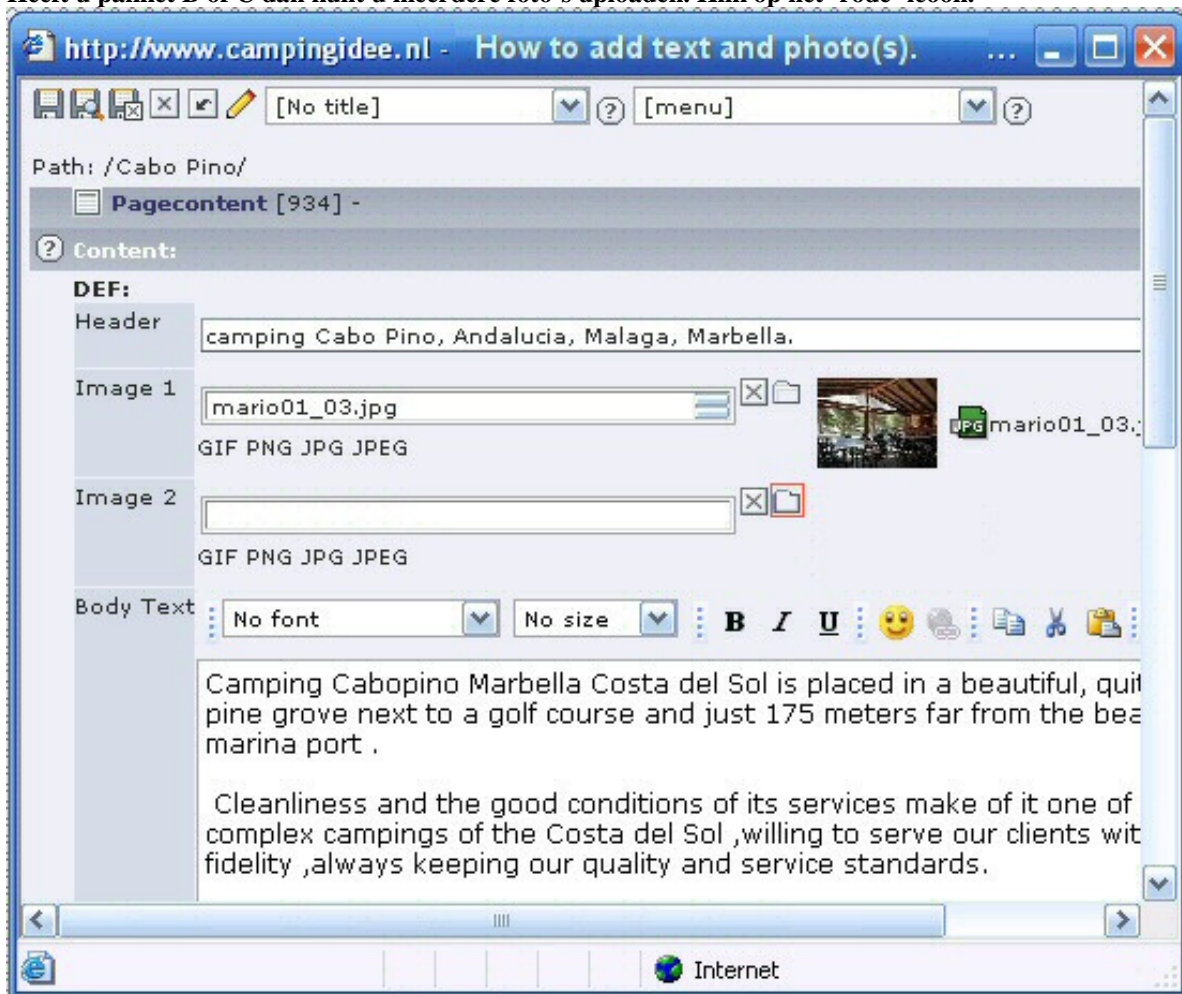
3 – Klik op de ‘rode’ button. Nu kunt u een foto uploaden vanaf uw computer.



4 – De afbeelding is geupload! Klik op de afbeelding.



5 Na het klikken op de afbeelding komt u weer op de bewerk- pagina aan.
Heeft u pakket B of C dan kunt u meerdere foto's uploaden. Klik op het 'rode' icoon.



6 – Na het klikken op de rode icon ziet u hetvolgende.
Klik op de 2e afbeelding en u komt weer op bovenstaande pagina!

